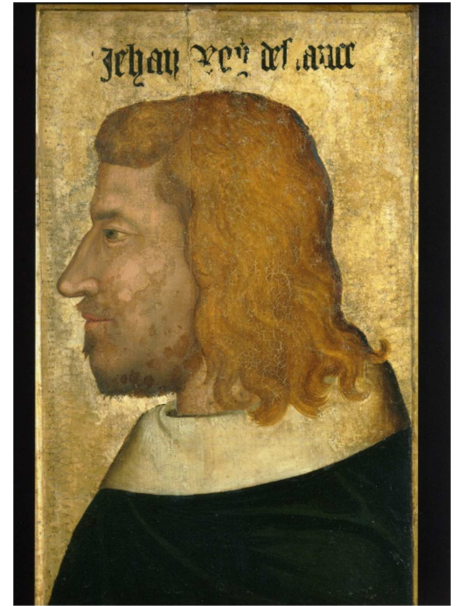


Histoire des Arts

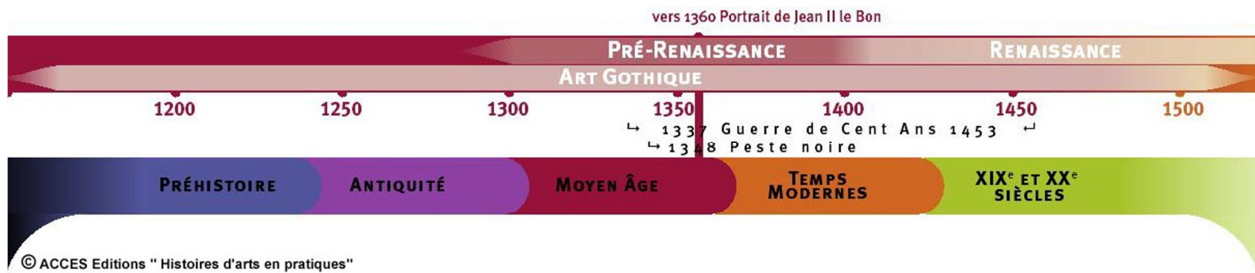
Le portrait / L'autoportrait

🗝️ Cartel d'identification de l'œuvre

- Auteur : _____
- Titre : _____
- Date : _____
- Genre : _____
- Dimensions (cm) : _____
- Technique : _____
- Lieu de conservation : _____



🕒 Repères historiques et artistiques



🍀 A propos de l'œuvre...

Ce portrait est celui de Jean II Le Bon, roi de France de 1350 à 1364. Il est réputé pour son tempérament cruel et vindicatif, il n'a en fait que de bon son nom !

Son règne est considéré comme le plus mauvais de l'histoire de France.

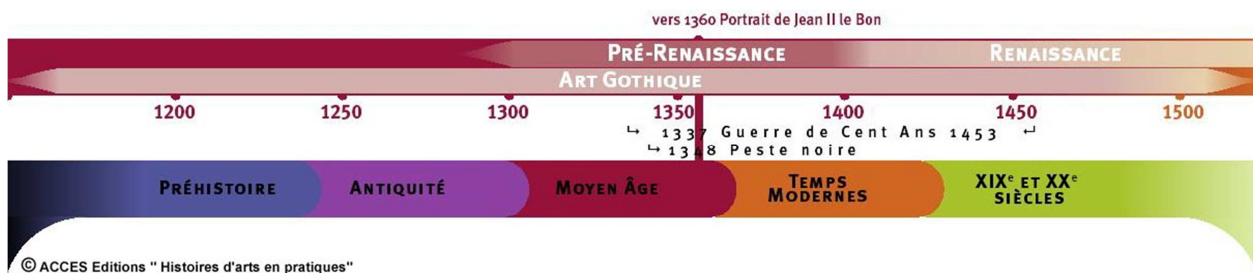
Le portrait / L'autoportrait

🔑 Cartel d'identification de l'œuvre

- Auteur : *anonyme*
- Titre : *Jean II le Bon, roi de France*
- Date : 1360
- Genre : *Portrait*
- Dimensions (cm) : 60 x 44 cm
- Technique : *peinture à l'huile sur bois*
- Lieu de conservation : *Musée du Louvre, Paris*



🕒 Repères historiques et artistiques



🍀 A propos de l'œuvre...

Ce portrait est celui de Jean II Le Bon, roi de France de 1350 à 1364. Il est réputé pour son tempérament cruel et vindicatif, il n'a en fait que de bon son nom !

Son règne est considéré comme le plus mauvais de l'histoire de France.

L'œuvre en questions...

✓ Pourquoi le personnage est représenté de profil ?

C'est un mode de représentation que l'on retrouve sur les monnaies et les médailles antiques. C'est une manière simple et efficace de faire un portrait ressemblant.

✓ Pourquoi les souverains souhaitent-ils que l'on fasse leur portrait ?

La peinture est un objet symbolique qui représente le pouvoir. Et comme à l'époque la photo n'existait pas, les portraits servaient à se faire connaître.

✓ Pourquoi le fond est-il doré ?

Le fond doré est normalement réservé à l'art religieux pour montrer la puissance divine des personnages représentés.

✓ Pourquoi ne connaît-on pas l'artiste qui a fait ce portrait ?

Avant la Renaissance, il est rare que les œuvres soient signées. Au Moyen-Âge, les peintres sont considérés comme de simples artisans qui ne voient pas l'intérêt de signer leurs œuvres.

✓ Quelles sont les techniques utilisées pour réaliser ce portrait ?

C'est un portrait peint sur un panneau en bois **a tempera** : une peinture à base d'un mélange de pigments et de jaunes d'œuf.